

نصب SQL Server 2016

در این قسمت مراحل نصب SQL Server 2016 به صورت مرحله به مرحله توضیح داده می شود. SQL Server را از طریق برنامه نصب (Installation Wizard) می توانید نصب کنید.

[مراحل نصب](#)

مراحل نصب

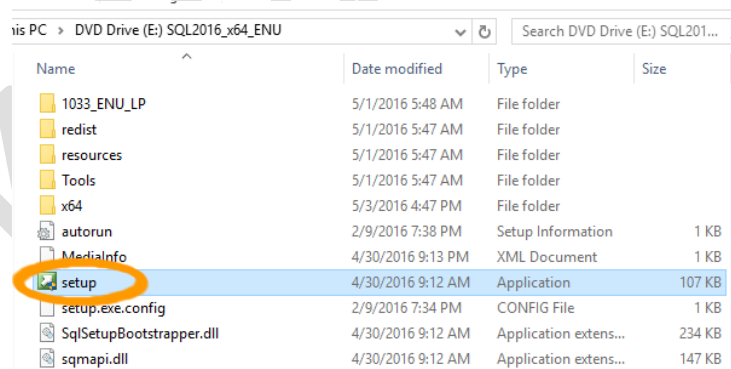
نکته. بهتر است سیستم فایل کامپیوتری که روی آن SQL Server نصب می کنید NTFS یا ReFS باشد.
 نکته. مطمئن باشید درایوی که انتخاب می کنید 'read-only'، mapped یا compressed نباشد.
 نکته. برنامه SSMS نیاز به NET 4.6.1 دارد که با نصب SSMS بطور خودکار نصب می شود.
 نکته. اگر قصد دارید SQL Server 2014 را نصب کنید قبل از اجرای برنامه نصب NET 3.5 SP1 را حتما نصب کنید.
 نکته. حداقل به ویندوز ۸ یا ۲۰۱۲ احتیاج است.

دانلود SQL Server

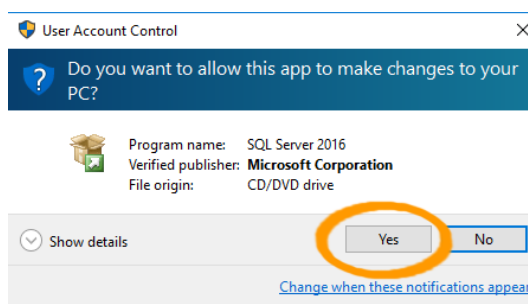
اگر CD این برنامه را ندارید می توانید آنرا از سایت میکروسافت دانلود کنید (<https://www.microsoft.com/en-cy/sql-server/sql-server-2016-editions>).

ویرایش های Express و Developer رایگان هستند. برای نسخه Developer باید عضو Visual Studio Dev Essentials باشید و با انتخاب این ویرایش به صفحه ورود یا عضویت Dev Essentials هدایت می شوید (عضویت رایگان است). اگر تمایل به عضو ندارید ویرایش Express را انتخاب کنید.

بعد از دانلود شدن فولدر در پنجره Explorer فایل Setup.exe را اجرا کنید.

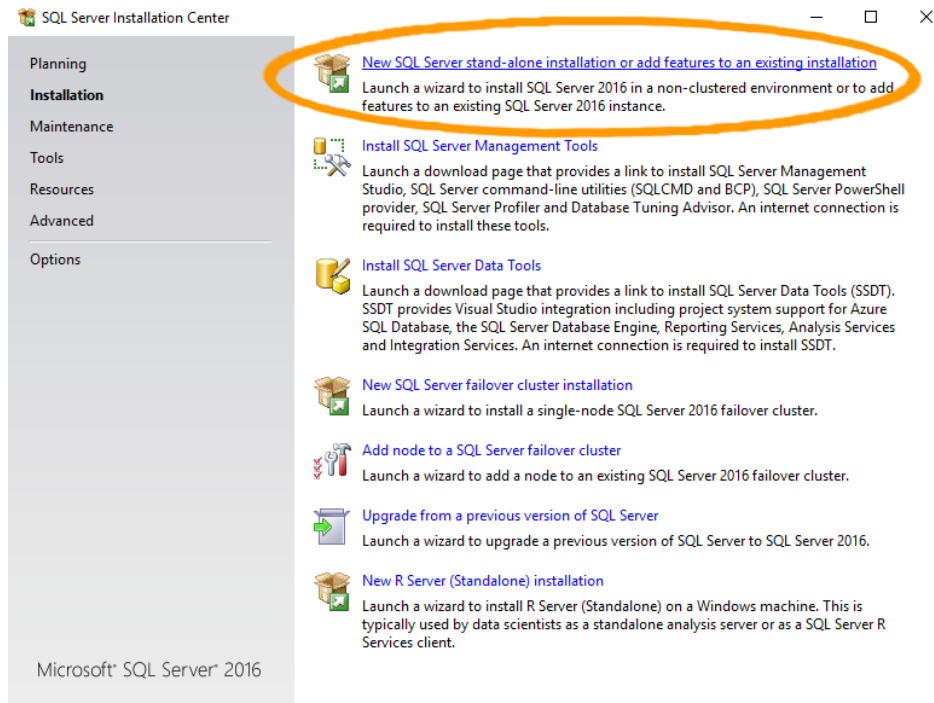


اگر پیغام امنیتی مشابه زیر را مشاهده کردید Yes را انتخاب کنید.



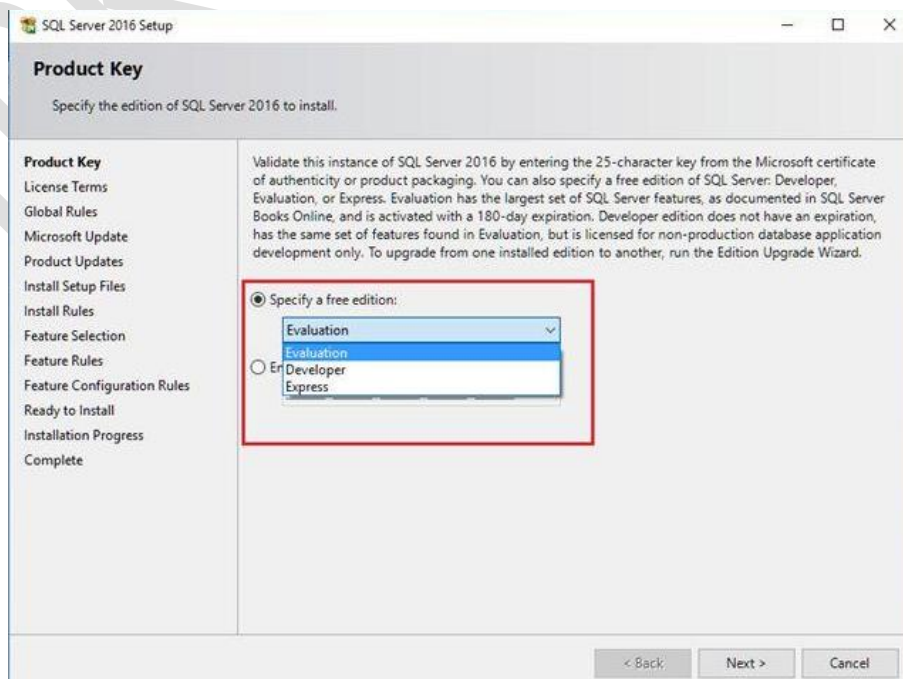
شروع نصب

نصب از طریق برنامه Installation Wizard شروع می شود. مطمئن شوید که Installation از منوی سمت چپ انتخاب شده باشد و روی گزینه اول New SQL Server stand-alone installation or add features to an existing installation کلیک کنید تا فرآیند نصب آغاز شود. اینکار شما را به برنامه راهنمای نصب هدایت می کند.

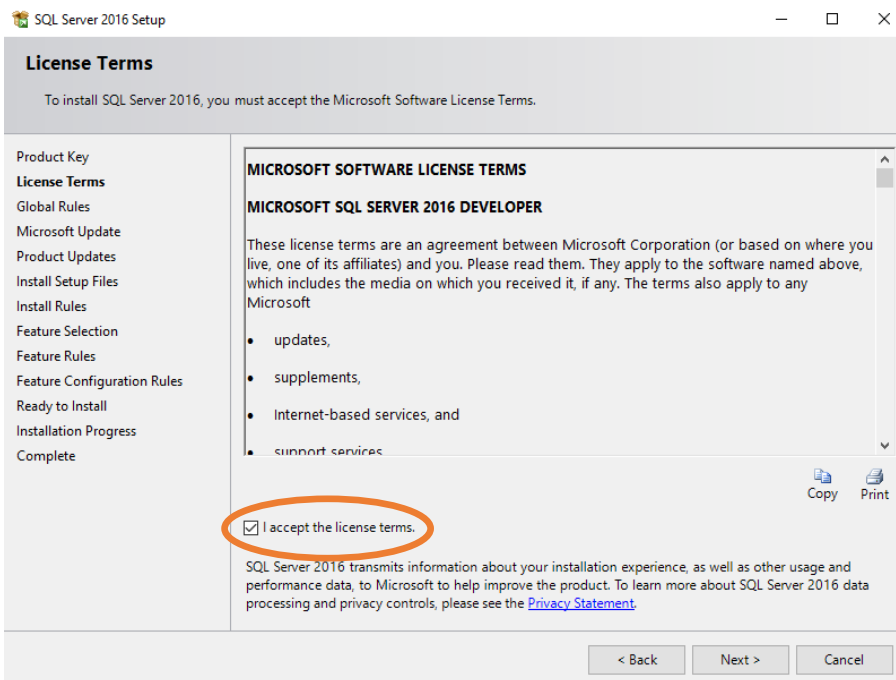


مراحل نصب

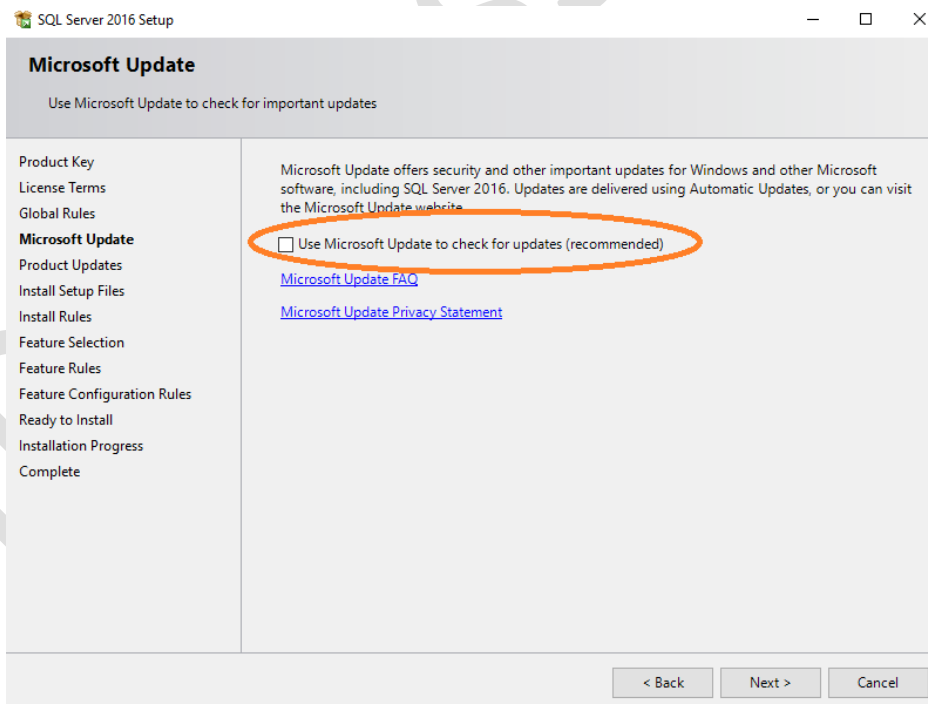
گام هایی که ممکن است مشاهده کنید با توجه به مولفه هایی که برای نصب انتخاب می کنید ممکن است کمی تفاوت کند. اگر تقریباً همه مولفه ها انتخاب شده باشد مراحل مانند زیر می شود: در پنجره بعد Product Key را وارد کنید یا اگر نسخه رایگان را دانلود کردین ویرایش رایگان را انتخاب کنید و Next را کلیک کنید.



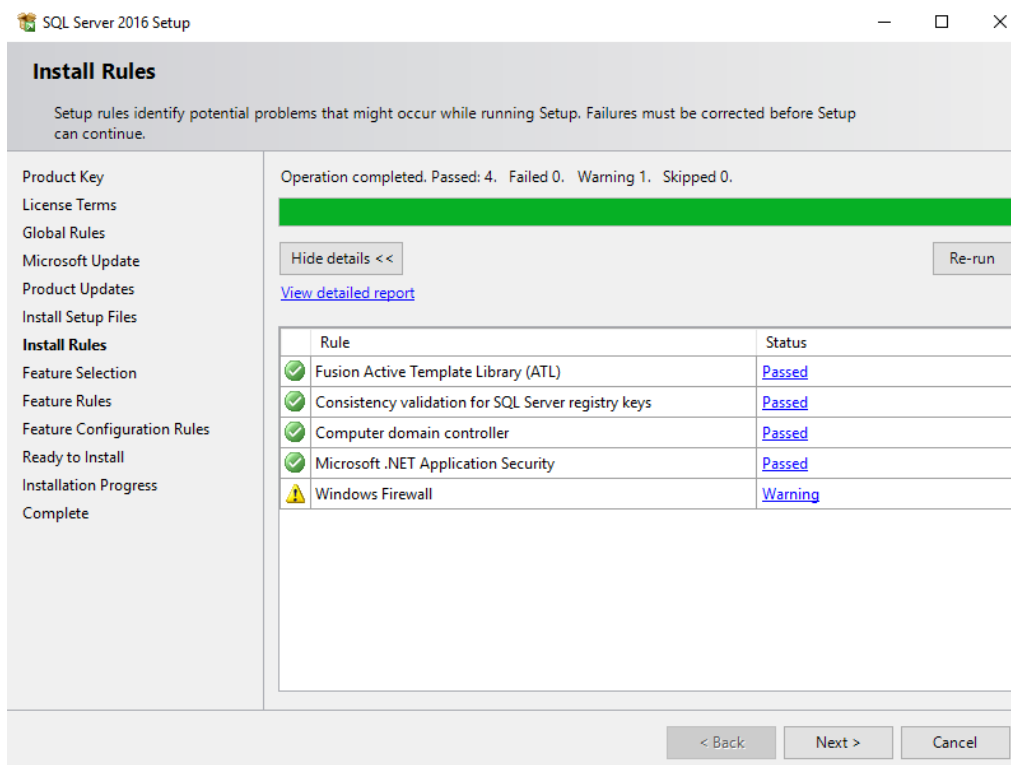
در پنجره بعد شرایط استفاده را با تیک زدن I accept the license terms بپذیرید و دکمه Next را انتخاب کنید.



در صفحه بعد تعیین کنید که تمایل به استفاده از بروزرسانی دارید یا خیر بعد Next را انتخاب کنید. بهتر است به صورت Offline نصب کنید پس تیک Use Microsoft Update to check for update را بردارید.

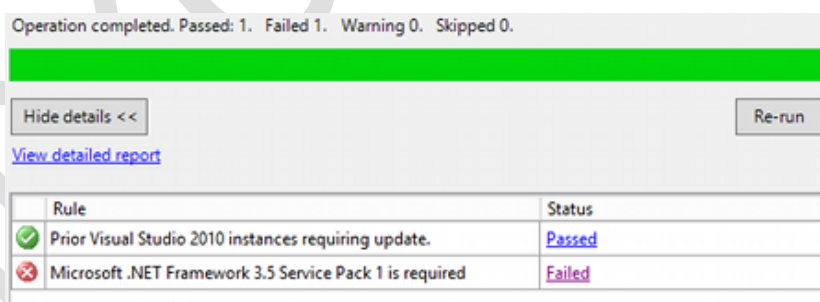


در صفحه بعد هر موردی که قبل از نصب نیاز به اصلاح است نشان داده می شود. همه موارد باید به صورت passed باشد اگر فایروال به صورت Warning است مشکلی نیست و Next را انتخاب کنید.

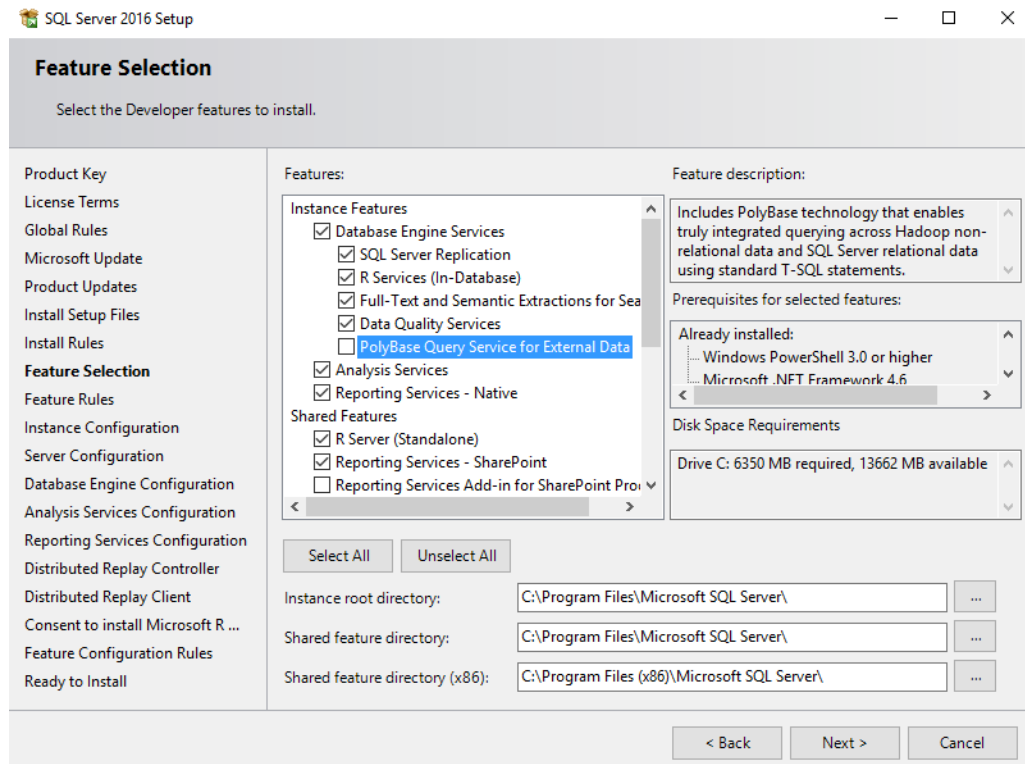


اگر SQL Server 2014 را نصب می کنید و قبل از آن NET 3.5 نصب نشده باشد پیغام خطا می دهد. بنابراین ابتدا آنرا نصب کنید بعد دکمه Re-run را انتخاب کنید.

NET 3.5 را از اینجا https://www.quackit.com/sql_server/sql_server_2014/tutorial/install_dot-net_3-5_framework.cfm دانلود کنید.

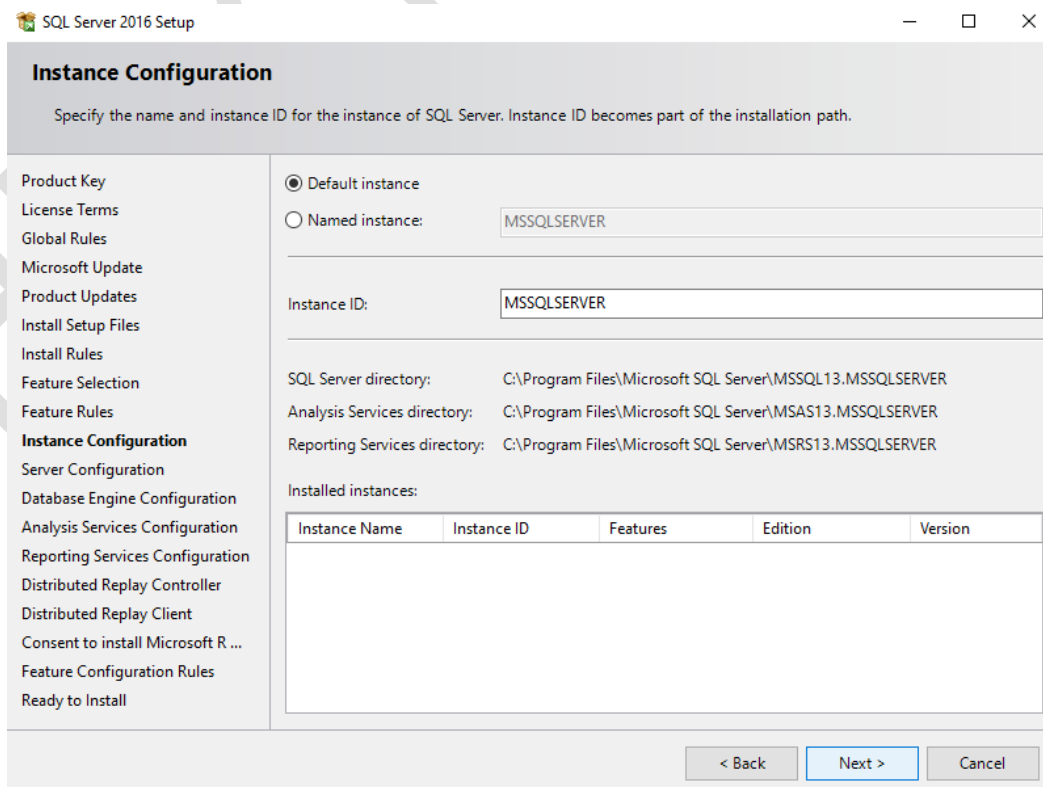


در این صفحه بعد مولفه هایی که می خواهید نصب شود را انتخاب می کنید. با کلیک روی هر مولفه توضیح بیشتر در مربع سمت راست دیده می شود. در زیر آن پیش نیازها و در پایین فضای موردنیاز برای نصب نشان داده می شود. می توانید مسیرهای پیش فرض را تغییر دهید. وقتی انتخاب خود را انجام دادید Next را انتخاب کنید.

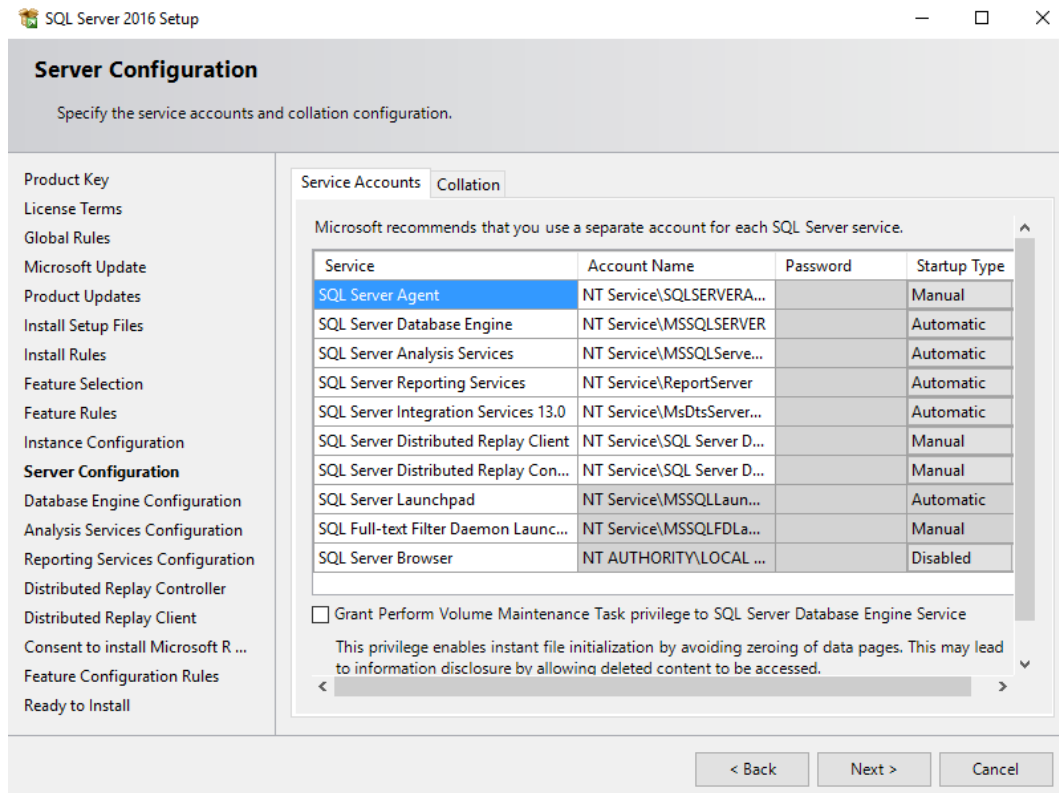


ازین به بعد مراحل نصب بستگی به مولفه هایی دارد که انتخاب کرده اید. اگر تقریباً همه مولفه ها انتخاب شده باشد مراحل مانند زیر می شود:

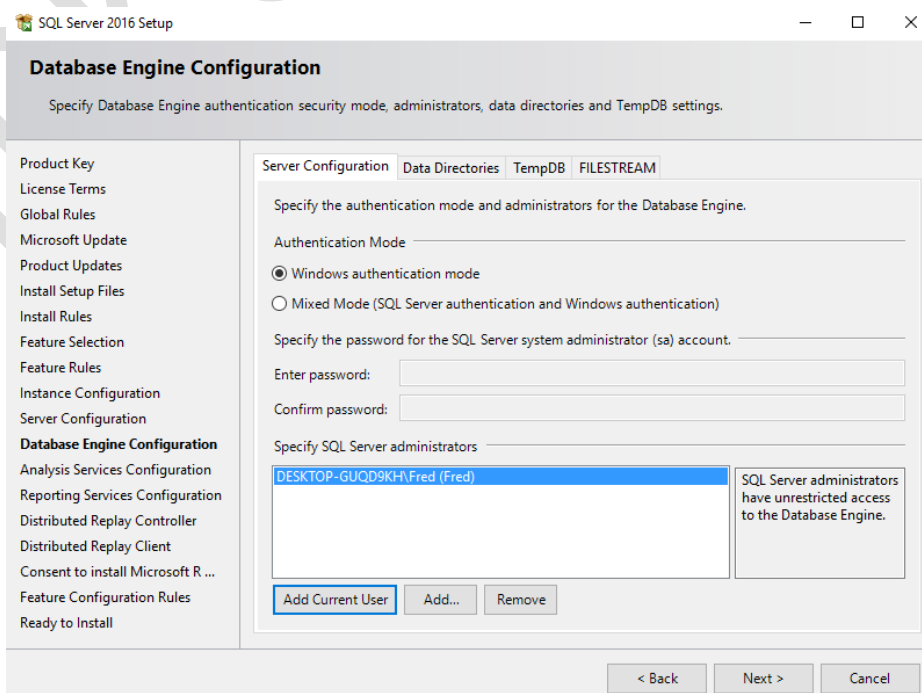
در صفحه Instant Configuration گزینه Named Instance را انتخاب کنید و یک نام انتخاب کنید یا بگذارید همان Default Instance بماند. سپس Next را انتخاب کنید. هر نصب SQL Server یک نمونه (instance) نام دارد. اگر n بار روی دستگاهی نصب بشود n نمونه هم ایجاد می شود. نمونه می تواند به دو صورت باشد: Default و Named. روی هر دستگاه فقط یک نمونه به صورت Default می تواند باشد ولی چندین نمونه نامدار میشود روی یک سرور داشت.

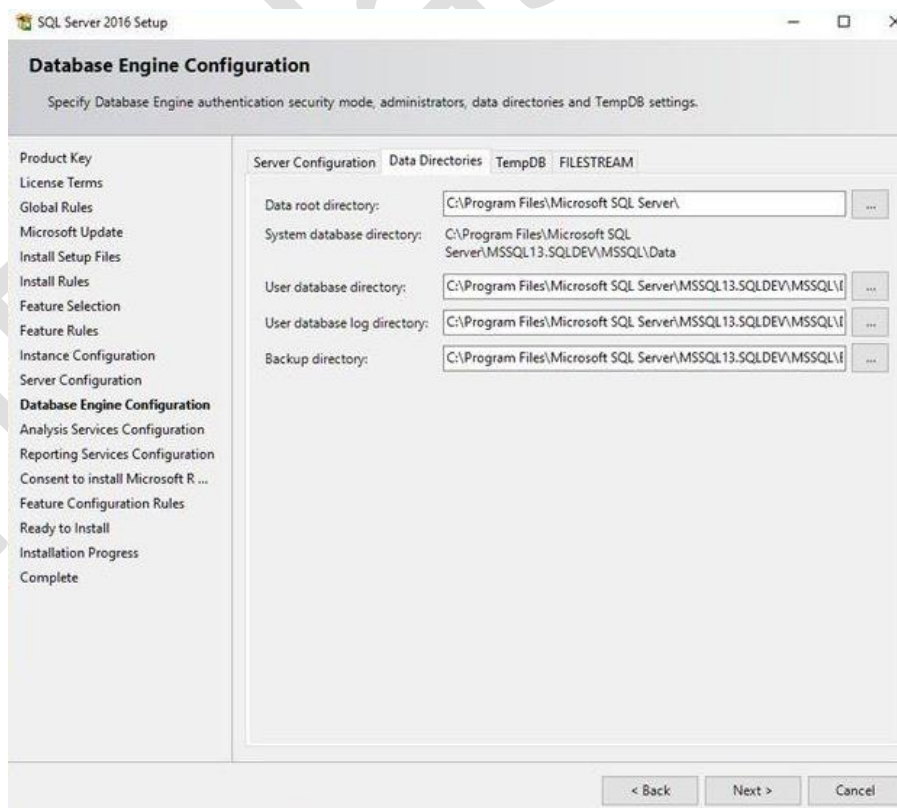
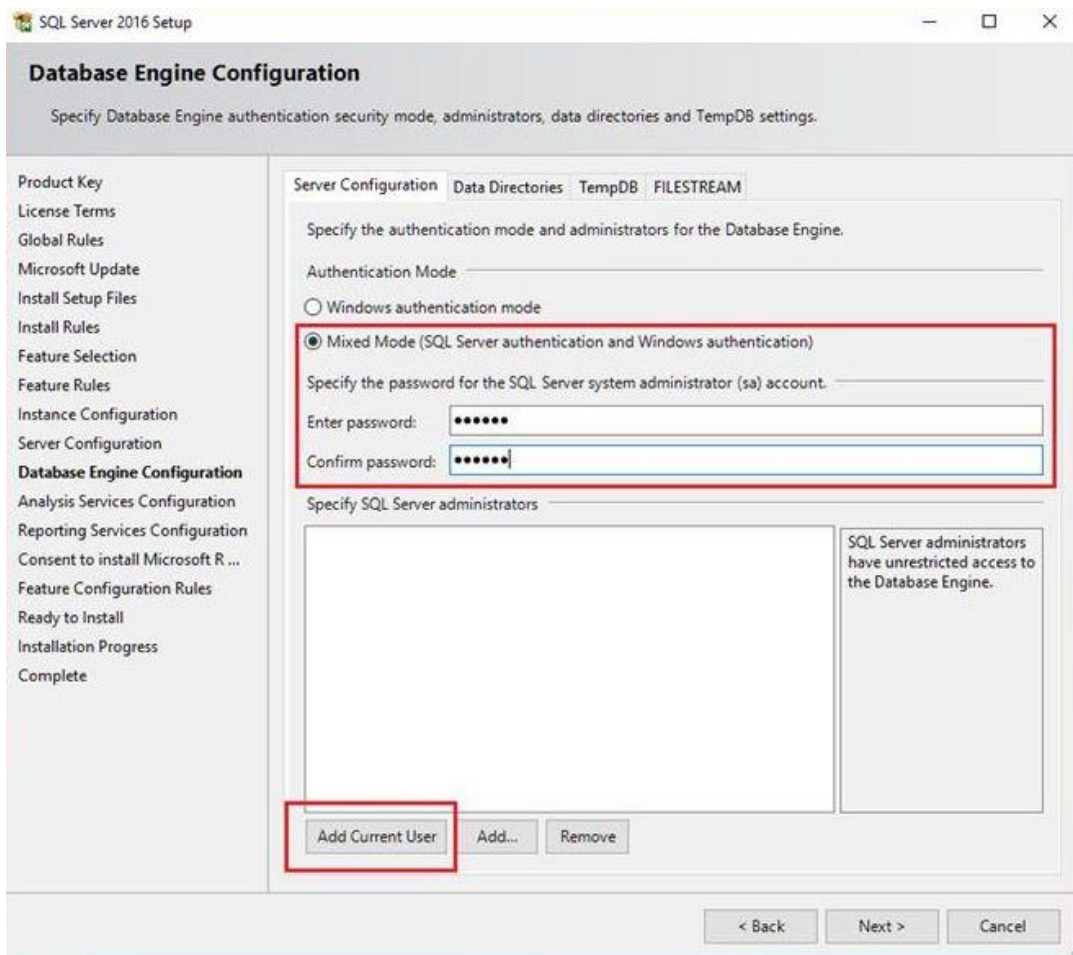


در پنجره Server Configuration می‌توانید یک حساب کاربری مشخص کنید. اگر شما یک حساب جدا برای نگهداری و کار با سرویس های SQL Server می‌خواهید می‌توانید یک حساب کاربری جدید ایجاد کرده و برای آن رمز تعیین کنید یا بگذارید همان تنظیمات پیش فرض بماند و Next را بزنید.

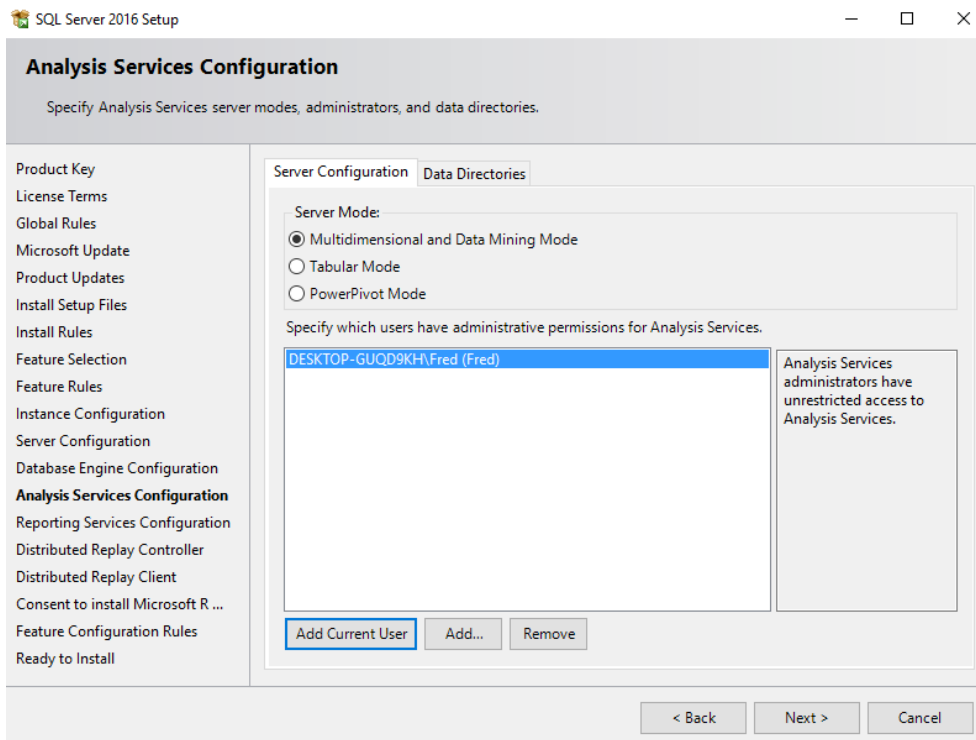


در پنجره Database Engine Configuration نحوه شناسایی SQL Server و مدیر و مسیر فهرست داده ها را تعیین می‌کنید. برای گذاشتن رمز (Mixed Mode (SQL Server authentication and Windows authentication) را انتخاب کنید بعد برای اضافه کردن کاربر فعلی به عنوان Administrator روی دکمه Add Current User کلیک کنید و دکمه Next را بزنید. اگر می‌خواهید با همان حساب کاربری که وارد ویندوز می‌شوید برای SQL Server استفاده کنید Windows authentication mode را انتخاب کنید.

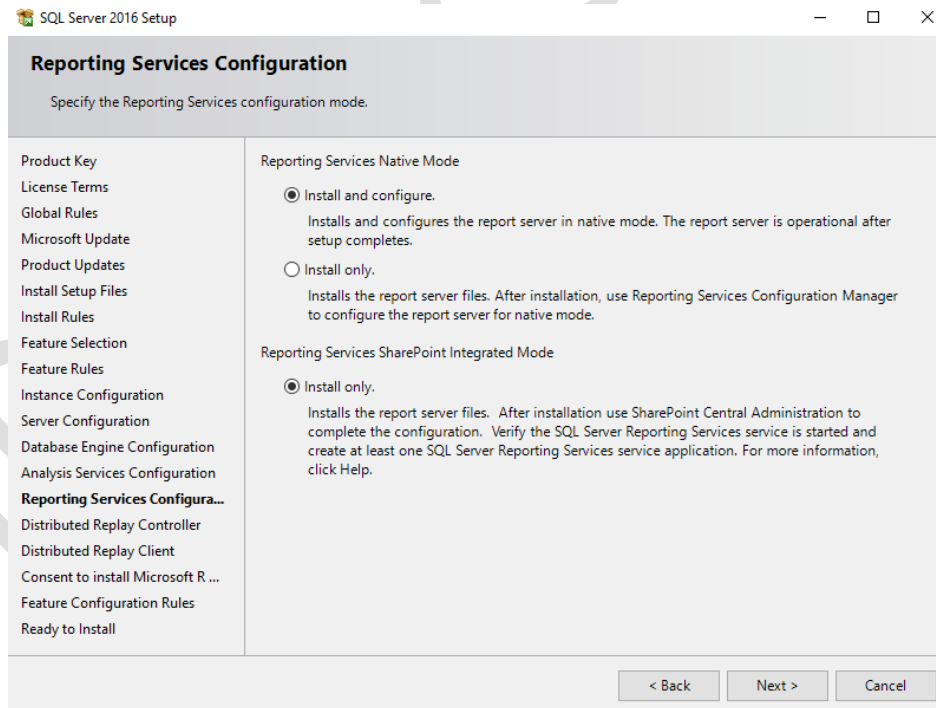




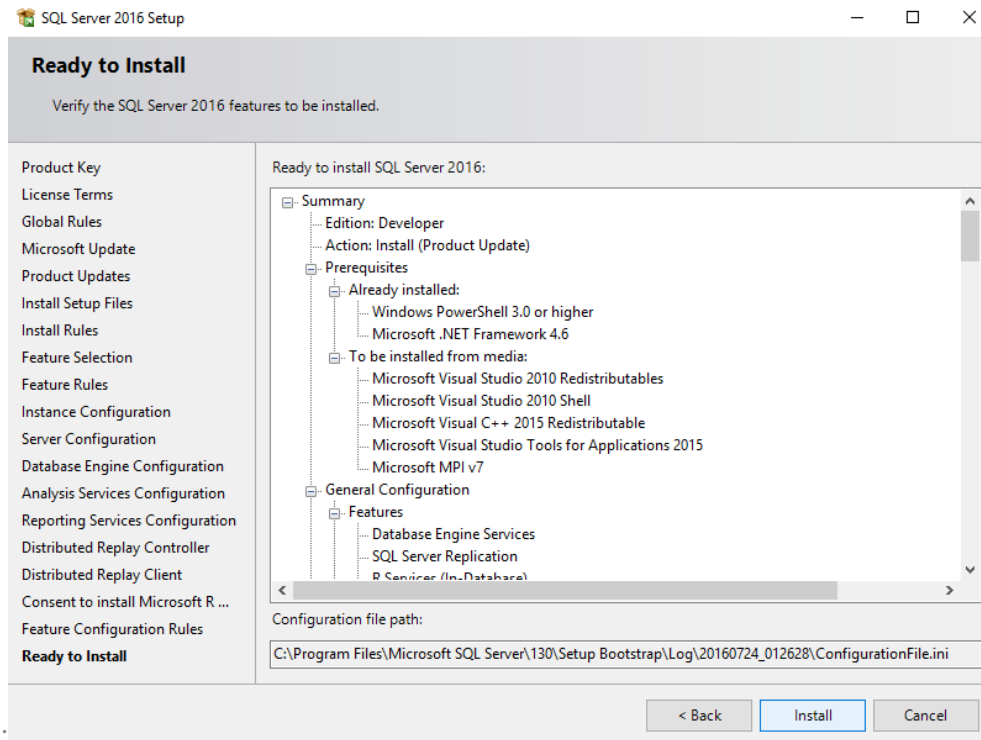
می توانید سرویس های تحلیلی را اضافه کنید یا مسیر ها را تغییر دهید یا بدون تغییری دکمه Next را بزنید



در صفحه Reporting Services Configuration گزینه Install and configure را انتخاب کنید و دکمه Next را برای ادامه کلیک کنید.



در صفحه بعد مولفه هایی که برای نصب انتخاب شده را مرور کنید و Install را انتخاب کنید.



صبر کنید تا نصب تمام شود. بعد از نصب با مشاهده پنجره زیر یعنی SQL Server با موفقیت نصب شده است. Close را انتخاب کنید.

